

# Art-STUC System

**Pava**  **Resine**  
protective coatings since 1978 made in Italy 

We protect your World



A UNIQUE AND CONTINUOUS SURFACE

**Единая непрерывная поверхность**

# Очарование материала,

THE CHARM OF THE MATERIAL, THE WARRANTY

## Гарантия инновационных технологий

OF INNOVATIVE TECHNOLOGIES

Натуральность сырья, в сочетании применяемой исследовательской технологией, позволяет создавать сплошные поверхности в гармонии с окружающим пространством.

Переделка, например вашей ванной комнаты всего за три дня с низкотемпературными системами позволяет вам обновить старые поверхности, не удаляя существующую опору (керамика, терракота, бетон и т. д.).

The naturalness of raw materials, combined with research technology, allows the creation of continuous surfaces which are in harmony with the living space.

Requalify, for example, your bathroom in just three days with low thickness, allows to renovate old surfaces without removing the existing surfaces (ceramics, terracotta, concrete, etc).

## ART STUC SYSTEM Руководство

ART-STUC SYSTEM: GUIDELINES

**Art Stuc**—это система на основе модифицированных эко-смола, разработанная для декоративных покрытий толщиной 1-3 мм. Это однокомпонентный продукт кремовой консистенции, доступный в трех вариантах:

**Art STUC grosso** (с большим размером зерна),

**Art Stuc fino** (мелкозернистый),

**Art STUC Smooth 2k** (для достижения определенных эффектов).

Продукты поставляются в нейтральной / беловатой пигментной окраске, с добавлением красящих паст (поставляемых PavaResine).

Art-STUC is a water-borne system which is developed for 1-3 mm thickness decorative coating. It is a one-component water-borne creamy product available in three versions: Art Stuc grosso (coarse-grained), Art Stuc fino (fine-grained), Art Stuc Liscio 2k (for special effects).

The products are supplied in neutral/whitish version, and they can be pigmented adding coloring pastes (provided by Pava Resine).



# ДАЙ ВОЛЮ СВОЕМУ ТВОРЧЕСТВУ

FREE YOUR CREATIVITY

**Новые трендовые текстуры и пастельные тона.**

The new trendy textures and pastel shades.



OX 24



OX 25



OX 26



OX 27



OX 28



OX 29



OX 30



OX 31



OX 32



OX 33



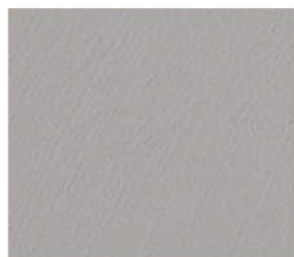
OX 34



OX 35



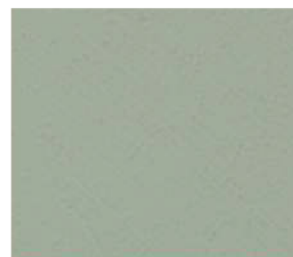
OX 36



OX 37



OX 38



OX 39



OX 41



OX 42



OX 43



OX 44

**Вы можете столкнуться с некоторыми различиями между этой страницей и продуктом на применении из-за инертных кварцевых добавок, введенных в состав с целью снижения механических сопротивлений, которые могут способствовать метамерным ситуациям.**

You might meet some differences between this folder and the applied product because of quartz which is introduced in order to increase the wear resistance, and that could promote metamerism situations.



**НАШИ МАТЕРИАЛЫ**

FOR OUR COLORS WE ARE INSPIRED BY YOU

**ВАШЕ ВДОХНОВЕНИЕ**



# ОПИСАНИЕ ЦИКЛА

## GUIDELINES OF THE COATING

- Подготовка основания (старые плитка, мрамор, бетон, керамика и т. д.).
- Шлифовка с помощью алмазного инструмента.
- После адекватного удаление пыли, нанесение грунтовки **Reform-A Pava 72** при помощи валика (ожидаемый расход около 0,100 - 0,150 кг/м<sup>2</sup>).
- Нанесение шпателем в 2 слоя **Trico BAR Pava** (ожидаемое потребление около 0,500кг/м<sup>2</sup> на слой) в зависимости от типа основы.
- Preparation of the surface (old tiles, marble, concrete, ceramic, etc.).
- Sanding with diamond tools.
- After dust removal lay by roll adhesion primer **Reform-A Pava 72** (theoretical consumption about 0,100 kg/m<sup>2</sup>).
- Lay by spatula nr. 2 layers of **Trico BAR Pava** (theoretical consumption about 0,500 kg/m<sup>2</sup> for each layer) according to the surface conditions.

## Аппликация Системы Art-STUC

1. Нанесение в 2 слоя **Art-STUC Pava grosso** при помощи пластикового шпателя(ожидаемый расход около 0,500 кг/м<sup>2</sup> на слой). Для высокой механической устойчивости мы рекомендуем использовать версию 2k (двухкомпонентный).
2. После затвердевания, шлифовка и обеспыливание поверхности.
3. Нанесение слоя **Art-STUC Pava fino** при помощи пластикового шпателя(ожидаемый расход около 0,350 кг/м<sup>2</sup>).
4. Шлифовка и обеспыливание поверхности.
5. Нанесение слоя **Pava Ecogel** при помощи пластикового шпателя(ожидаемый расход около 0,040 кг/м<sup>2</sup>) для получения «завуалированного» эффекта.
6. Нанесение в 2 слоя для защиты **Idro-Pol Pava**(ожидаемый расход около 0,120 кг/м<sup>2</sup>, используя шпатель).
7. При необходимости воощения поверхности формулой **Pavalux opaco** использовать хлопчатобумажную ткань.

Для получения дополнительной информации см. технические описания продукции.

Предусматривает добавление микроволокон, для получения более анти-скользящей поверхности.

## Guidelines of Art-STUC System

1. Lay nr. 2 layers of **Art Stuc Pava grosso** by using a plastic spatula (theoretical consumption about 0,500 kg/m<sup>2</sup> for each layer) - NB. For higher wear resistance we recommend to use the 2k version (two-component).
2. Surface sanding and dust removal.
3. Lay **Art Stuc Pava fino** by using a plastic spatula (theoretical consumption about 0,350 kg/m<sup>2</sup>).
4. Sanding and dust removal (if necessary).
5. Lay **Pava Ecogel** by using a plastic spatula (theoretical consumption about 0,040 kg/m<sup>2</sup>) in order to create the "glazing" effect.
6. Lay nr. 2 protective layers of **Idro-Pol Pava** (theoretical consumption about 0,120 kg/m<sup>2</sup>) by using a spatula.
7. If necessary lay a special wax **Pavalux** (matt wax) by using a cotton cloth.

For more information see technical data sheets of the products.

NB. Add microfibers in order to obtain an anti-skid surface.



# ТЕХНИЧЕСКИЕ ДАнные

## TECHNICAL DATA

Система Art Stuc была разработана для удовлетворения потребностей в помещениях, поскольку каждый продукт имеет незначительные выбросы VOC (в соответствии с нормативом EN ISO 16000 и протокол AgBB); а так же способствует адекватной теплопроводности, что позволяет использовать его даже на нагревательных полах. Отличные адгезивные способности на различных поверхностях (адекватно подготовленных) вместе с стойкостью к истиранию в соответствии с UNI EN ISO 10545-7 (PEI II) и UNI EN 14411 (класс 2). В соответствии с классом реакции на огонь, в соответствии с B-s1, рекомендуется использовать его даже в помещениях подверженных контролю требований противопожарной безопасности (Стандарт EN 13501-1). Система Art Stuc также отвечает параметрам антискольжения в соответствии с DM 14/06/89, № 236 ст. 8.2.2, в соответствии с методикой BCRA; наконец, подавляет размножение бактерий, обеспечивая гигиену поверхностей.

Для получения более подробной информации обратитесь в наш офис или техническому персоналу.

Art-STUC system has been developed to satisfy the requirements of indoor environments since each product has no significant VOC emissions (according to standard EN ISO 16000 and AgBB protocol); also it encourages adequate thermal conductivity which allows to operate also on heating floors. It has good adhesion on various surfaces (properly prepared) and has high wear resistance according to EN ISO 10545-7 (PEI II) and EN 14411 (Class 2).

It is in compliance with B<sub>f</sub>-s1 Fire Class Reaction, and it is recommended for use even in environments which are subject to Fire Fighters surveillance (EN 13501-1). Art-STUC system also respects the slip resistance parameters according to DM 06.14.89, No. 236 Art. 8.2.2, and in conformity with BCRA method; it also inhibits the proliferation of bacteria ensuring the hygiene of the surfaces.

For further information please refer to our offices and technical staff.





**We protect your world**

via Dolomiti, 6/1  
I-35018 San Martino di Lupari Padova  
tel. +39 049 5953085 - +39 049 5952123  
fax +39 049 9460866  
info@pavaresine.it - www.pavaresine.ru

Rivenditore autorizzato - Agente di zona